

## SPACE VIEW LIBERA AS PRIMEIRAS IMAGENS DOS SATÉLITES SUPERVIEW-1 3 E 4

Lorena, 07 de março de 2018: A [GeoDesign Internacional](#), sediada em Lorena, São Paulo, tem o prazer de informar que a sua representada Space View, sediada em Pequim na China, liberou as seguintes primeiras imagens de alta resolução espacial obtidas pelos satélites SuperView-1 3 e 4:

- Cidade Proibida, Pequim, China
- Aeroporto Internacional de Dubai, Emirados Árabes
- Burj Dubai, Emirados Árabes
- Porto de Alexandria, Egito

Os satélites SuperView-1 3 e 4 foram lançados ao espaço com sucesso em 9 de janeiro de 2018 a partir do Centro de Lançamento de Taiyuan (TSLC: Taiyuan Satellite Launch Center). Esses dois satélites somam-se aos satélites SuperView-1 1 e 2 completando uma constelação de quatro satélites de alta resolução espacial (Pan: 0,50 m e MS: 2,0 m) a 90° de cada um e na mesma órbita, possibilitando coleta rápida de imagens terrestres para clientes ao redor da Terra.

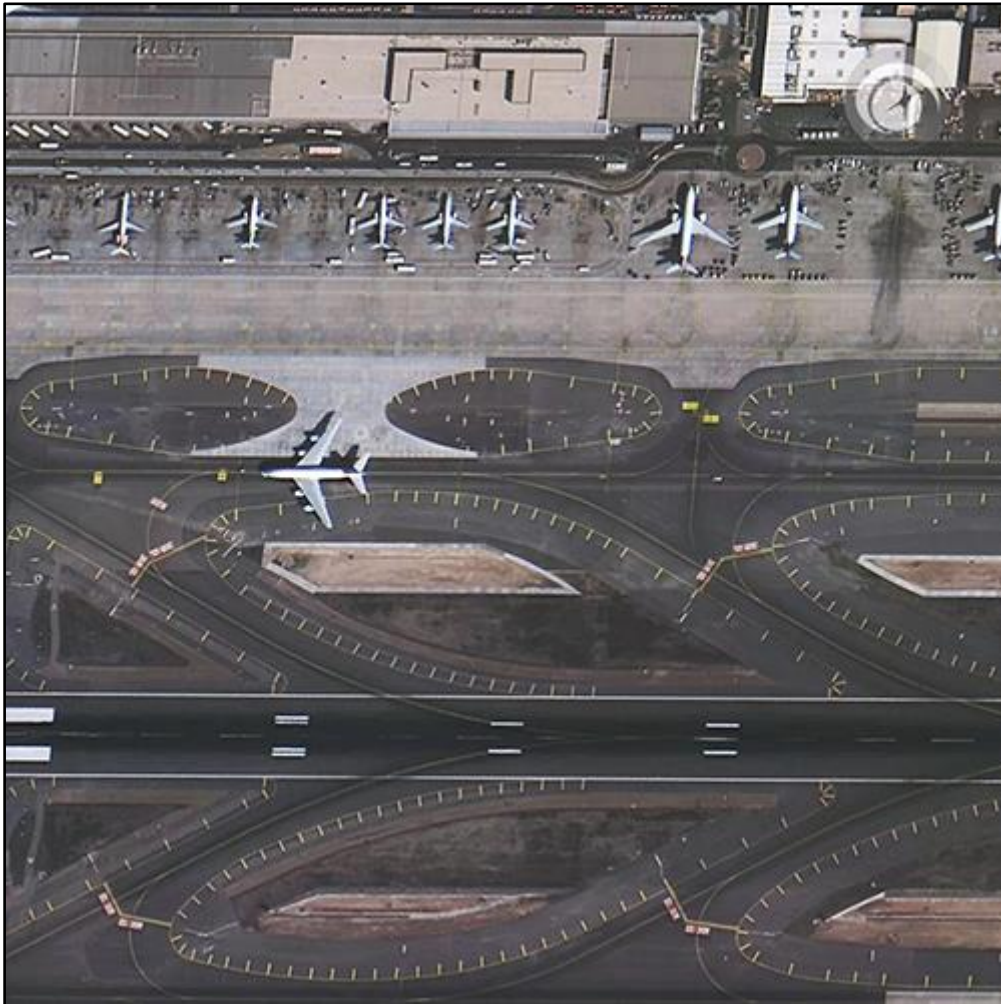
### Resumo das Especificações da Constelação SuperView-1

<b>Resolução</b>	<b>Bandas Espectrais</b>
PAN: 0,5 m MS: 2 m	PAN, B, G, R, NIR
<b>Órbita</b>	<b>Resolução Radiométrica</b>
Tipo: Heliossíncrona	11 bit
Altitude: 530 Km	<b>Par Estéreo</b>
Inclinação: 97°	Disponível
Horário Local: 10:30	<b>Acurácia</b>
<b>Vida Útil</b>	9,5 m CE90
8 anos	<b>Capacidade</b>
<b>Faixa de Imageamento</b>	900.000 Km <sup>2</sup> /dia
12 Km (Nadir)	<b>Lançamento</b>
<b>Tempo de Revisita</b>	SV-1 01&02: dezembro de 2016
1 dia / 4 satélites	SV-1 03&04: janeiro de 2018

As primeiras imagens dos satélites SuperView-1 3 e 4 que são mostradas a seguir foram obtidas em janeiro de 2018.

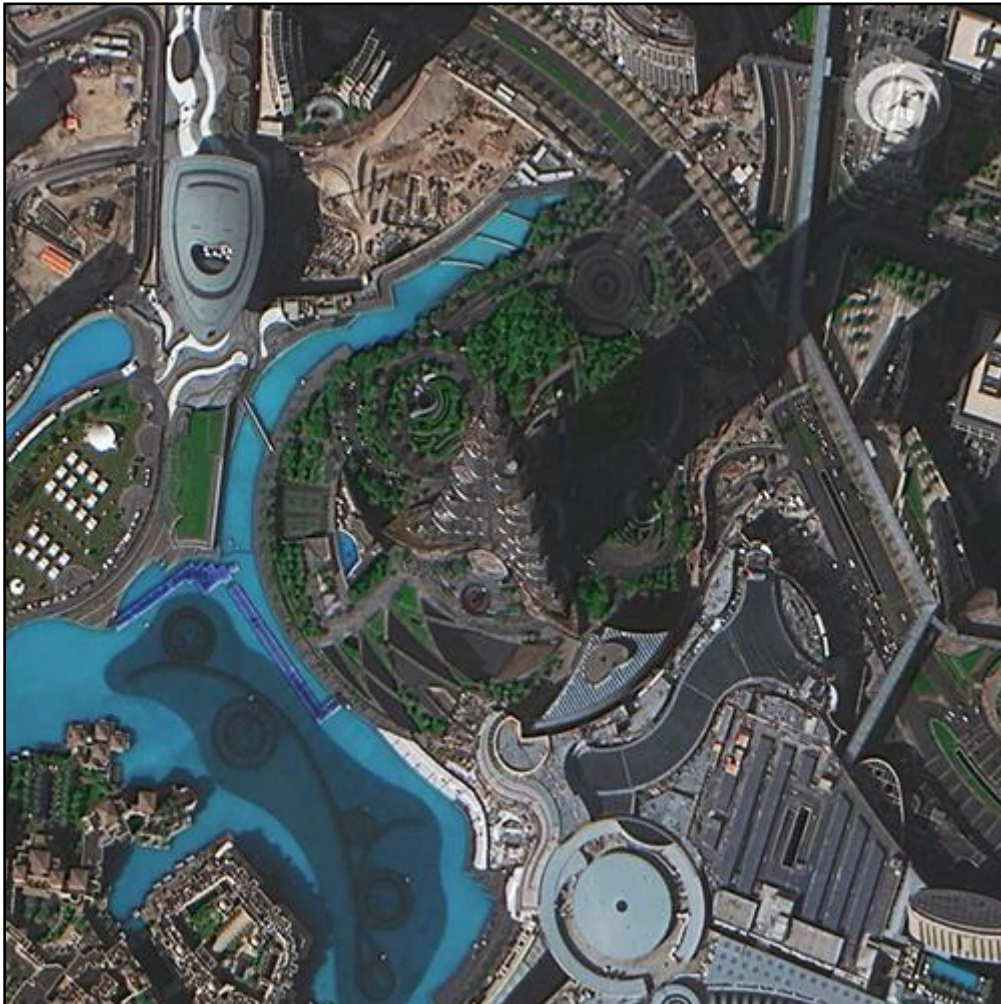


Cidade Proibida, Pequim, China, imagem SuperView-1 3/4 de 24/01/2018.  
[Clique aqui para ver imagem ampliada.](#)



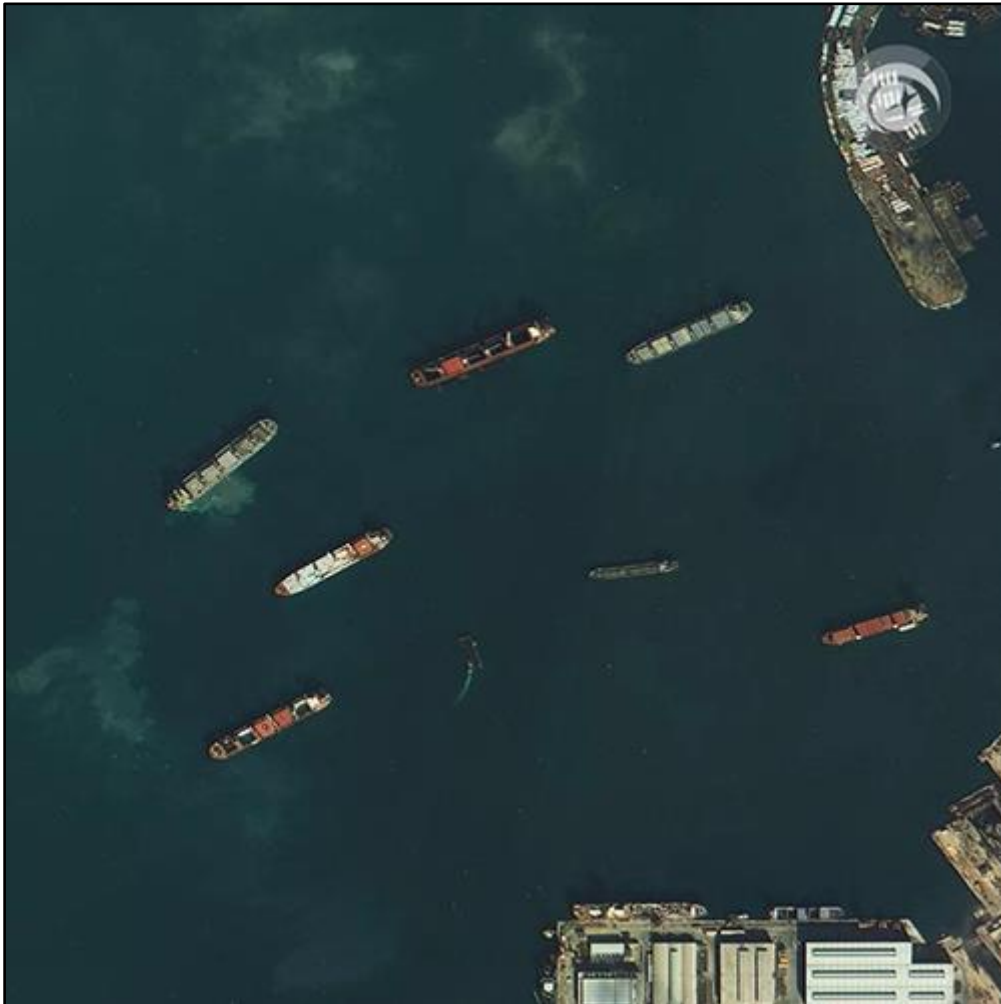
Aeroporto Internacional de Dubai, Emirados Árabes, imagem SuperView-1 3/4 de 16/01/2018.  
[Clique aqui para ver imagem ampliada.](#)





Burj Dubai, Emirados Árabes, imagem SuperView-1 3/4 de 16/01/2018.

[Clique aqui para ver imagem ampliada.](#)



Porto de Alexandria, Egito, imagem SuperView-1 3/4 de 14/01/2018.  
[Clique aqui para ver imagem ampliada.](#)

**+ Informação:**

**Contato:** Reinaldo Escada Chohfi, Ph.D.

**Tel.:** (12) 3153-5115

**E-Mail:** [pedidos@geodesign.com.br](mailto:pedidos@geodesign.com.br)

**Web:** <http://satelites.geodesign.com.br>

**Sobre a Space View ([www.spaceview.cn](http://www.spaceview.cn)):** Space View, sediada em Pequim, China, é uma empresa líder no fornecimento de dados de satélite de sensoriamento remoto e serviços de informação geográfica na China. O negócio da empresa cobre imagens ópticas e SAR, processamento de dados, produtos com valor agregado, software e plataforma GIS. Como operadora da constelação SuperView-1 desde o espaço até o solo, a Space View não só gerencia os serviços de imageamento assim como promove a construção de estações de recepção direta e virtual ao redor do mundo. Autorizada pelo governo Chinês, a Space View é distribuidora exclusiva de dados de satélites chineses, incluindo GF-2, GF-1, ZY-3, HJ-1A&B assim como alguns outros satélites.

**Sobre a GeoDesign Internacional ([www.geodesign.com.br](http://www.geodesign.com.br)):** A GeoDesign Equipamentos e Projetos Ltda. (GeoDesign) foi fundada em 1997. A GeoDesign está sediada em Lorena, no estado de São Paulo. A GeoDesign oferece inteligência e tecnologia geoespacial de última geração. A empresa atua na área geoespacial e energia solar sob a óptica de desenvolvimento sustentável, contando com pessoal, software e equipamentos especializados para tais fins. A GeoDesign é a revendedora autorizada da Space View no Brasil.